



株式会社イトウ 会社案内
COMPANY PROFILE



ITO ITO CORPORATION
© ITO CORPORATION

企業理念

～ 従業員に幸せを、社会貢献を果たす～

(株)イトウの強み

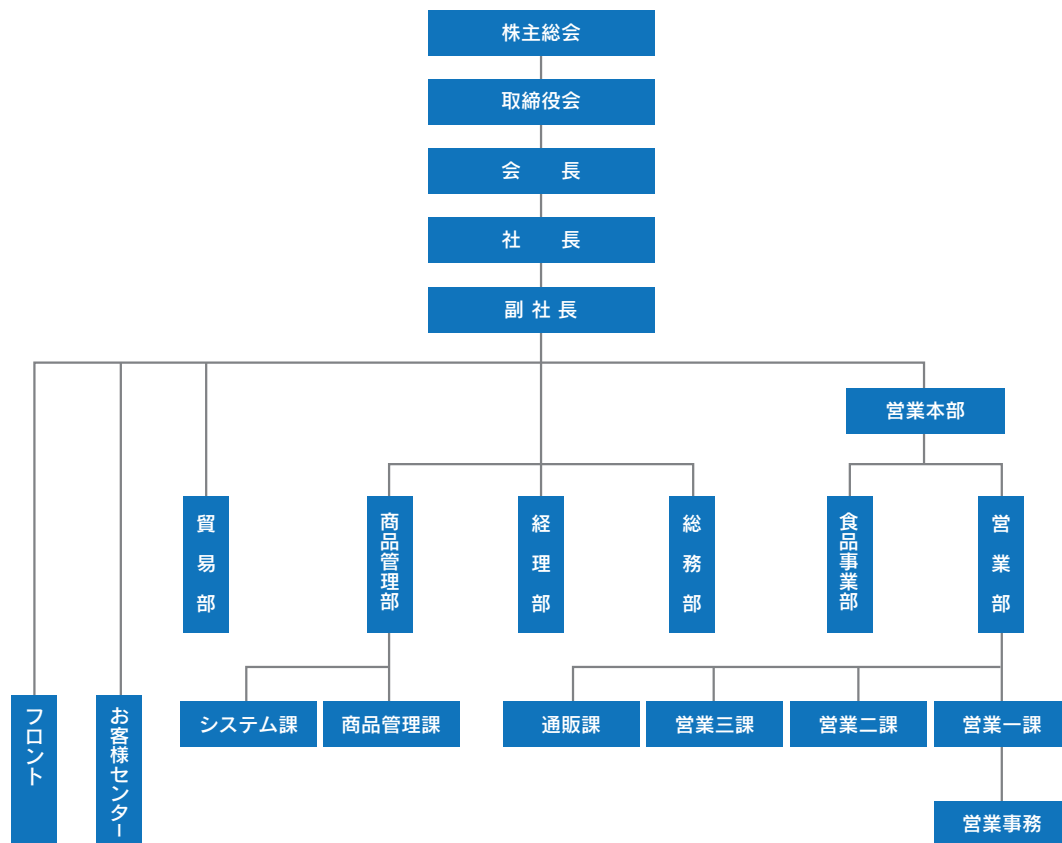
- ①ヒット商品を次々と開発(珪藻土・冷感不織布マスク・アルコールチェッカーetc・・・)
- ②誰もが知るような大手法人からのオリジナル商品依頼多数実績あり
- ③国内検査機関にて性能・品質検査を実施、不良品を出さない商品作り
- ④1000種類を超える取り扱い商品。営業のしやすさ抜群
- ⑤企画・開発から商品導入を他社にはない圧倒的なスピード感で

会社概要

所在地	本社 〒800-0236 福岡県北九州市小倉南区下貫2-7-1 TEL:093-475-8123 FAX:093-475-8124
	東京 〒101-0021 東京都千代田区外神田6-5-4 偕楽ビル1F TEL:03-5817-4650 FAX:03-5817-4675
E-mail	info@cds-ito.co.jp
代表者	代表取締役 社長 伊藤 宏人
設立	平成3年2月4日
資本金	5,000万円
年商	170億円(令和4年)
グループ企業	(株)ヒロ・コーポレーション
工場	大连源惠达贸易有限公司 伊藤时代(深圳)科技有限公司 宁波楷达电器有限公司
取引銀行	西日本シティ銀行 曾根支店 三菱UFJ銀行 北九州支店 広島銀行 北九州支店 りそな銀行 北九州支店 三井住友銀行 北九州支店 福岡銀行 北九州支店 みずほ銀行 北九州支店 佐賀銀行 小倉支店



組織図



事業内容

- ①仕入れ・卸売
- ②OEM・ODMの企画・提案
- ③インターネットによる卸売販売
- ④海外向け商品の企画、販売

会社経歴

昭和48年	有限会社 伊藤商事 創業
昭和60年	D.Cユアショップ オープン
平成 3年2月	株式会社 イトウ 設立
平成10年5月	現在地に本社屋設立・移転
平成17年2月	中曽根物流センター開設
平成18年1月	苅田物流センター開設
平成18年9月	自社サイト「卸問屋.com」開設
平成30年9月	東京都千代田区に「東京ショールーム」開設
令和 2年10月	新門司倉庫開設
令和 3年 5月	資本金を5,000万へ増資

ショールーム
倉庫



取扱商品

日用雑貨・家庭電化製品・衛生用品・アウトドア/スポーツ用品・衣料品・食品・玩具・ギフト商品・ブランド品・バッグ・小物・時計・宝石・美術工芸品など

主な納品先

全国の量販店・ホームセンター・ドラッグストア・スーパーマーケット・ディスカウントストア・免税店百貨店・専門店・アミューズメント関係ほか

イオン(株)グループ各社
オーケー(株)
オークロンマーケティング
オートバックスホールディングス
オリンピックグループ
(株)神戸物産
(株)サンドラッグ グループ各社
(株)トライアルホールディングス
(株)ナフコ
(株)株式会社パン・パシフィック・インターナショナルホールディングス
(株)ビックカメラ
(株)ミスターマックス・ホールディングス
(株)ヤマダホールディングス
(株)ヨドバシカメラ
コメリ
ショップチャンネル
千趣会
DCM(株)
ニッセン
ベシアグループ
ペルーナ
マツキヨ&ココカラカンパニー
...他多数
(五十音順・敬称略)

